

Élections municipales - La Rochelle - 23 et 30 mars 2014

Jean-Marc
Soubeste



Liste écologiste et citoyenne
La Rochelle verte et ouverte

30 propositions

L'écologie et la gauche par les actes à La Rochelle

Depuis plusieurs mois, la liste *La Rochelle verte et ouverte* rassemble des acteurs économiques et sociaux, résidant et travaillant à La Rochelle.

Ensemble, nous avons élaboré de nouvelles perspectives pour notre ville.

Nous vous présentons ici trente points concrets sur lesquels nous entendons agir, si vous nous accordez votre confiance.



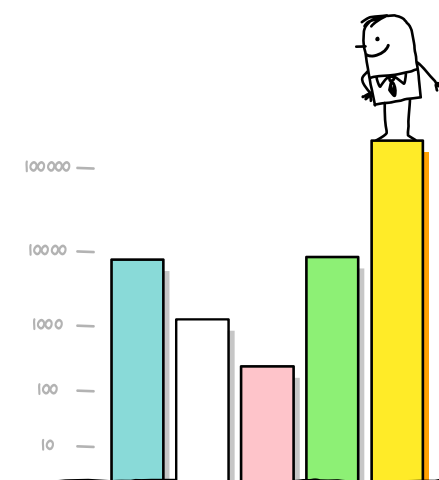
Réorientation du développement économique

*Favoriser la création
d'emplois durables et non délocalisables*

1

Agir pour l'accueil d'activités innovantes et durables (par exemple créer un pôle d'excellence de déconstruction navale et d'écoconstruction) en utilisant les potentialités de la situation maritime de La Rochelle, y compris les compétences industrielles et universitaires.

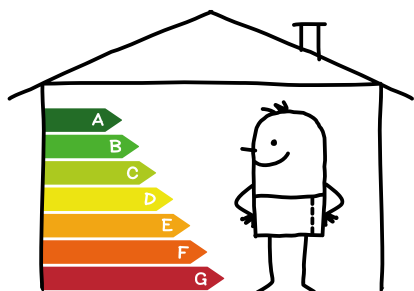
Lancer un audit sur l'efficacité économique et sociale de la zone franche.



2

Revoir les orientations économiques :

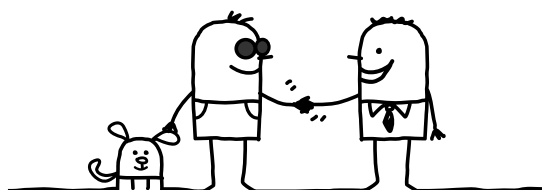
- en donnant la priorité à l'investissement dans la rénovation énergétique des bâtiments municipaux et collectifs, soutenant ainsi la filière de l'écoconstruction créatrice d'emplois
- au détriment du financement de projets coûteux et peu rentables socialement comme l'A831 ou les compagnies low-cost.



3

Développer et soutenir le secteur de l'économie sociale et solidaire (coopératives, productions émergentes, insertion, aide à la personne,...).

Lancer la création d'une monnaie locale pour favoriser les échanges marchands locaux.



4

Encourager les synergies :

- constituer un pôle pluridisciplinaire du développement durable et de l'énergie permettant d'impulser la transition énergétique
- favoriser le développement des filières de l'économie numérique (nouvelles technologies, audiovisuel) déjà bien présentes à La Rochelle en mettant en réseau ses acteurs.

5

Valoriser les déchets comme des ressources à part entière :

- développer les recycleries, les ressourceries, le compostage, la méthanisation
- assurer la gratuité de la collecte des encombrants, et de la fourniture des composteurs
- s'engager vers la fin de l'incinération.



6

**"Une exigence :
sortir du tout
tourisme."**

Organiser la filière bio et développer les circuits courts au niveau de l'agglomération.

Aider à l'installation de producteurs. Création de ZAP (zones d'agriculture protégées).

Augmenter de façon significative la part du bio local dans les établissements publics (écoles, maisons de retraite, hôpitaux...).



Logement & Urbanisme

Maîtriser la densification



7

Réviser le PLU (plan local d'urbanisme) pour permettre la création de véritables éco-quartiers.

Réserver une place de choix à l'habitat coopératif et social dans les projets de construction ou de réhabilitation.

9

Interdire les expulsions sans solution de relogement préalable.

10

Modifier le SCOT (schéma de cohérence territoriale) et le schéma d'aménagement commercial pour y inscrire l'arrêt de l'extension et la réduction des zones commerciales périphériques.

Donner la priorité aux commerces et services de proximité.

8

Réoccupation des logements vides et mise en place de «parcours résidentiels».

Maîtriser le foncier par un recours plus fréquent au droit de préemption.

Négocier une charte de modération des prix avec les promoteurs immobiliers.

"Un impératif : permettre aux jeunes couples et aux familles de vivre à La Rochelle."

11

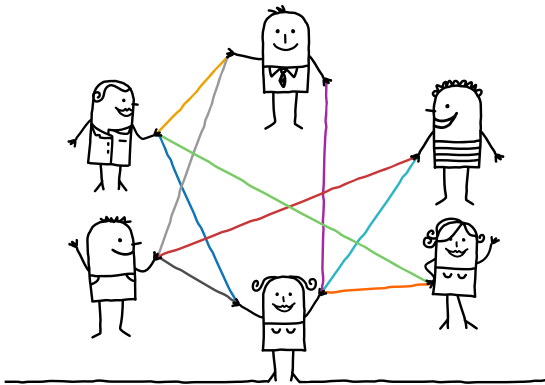
Protéger et restaurer les zones naturelles du littoral et les zones humides (marais de Tasdon, ...).

Instaurer un périmètre de protection des espaces agricoles et naturels péri-urbains à l'échelle de l'agglomération.



Vivre mieux la ville au quotidien

Aménager la ville des courtes distances



13

Définir en concertation avec les Rochelais un plan de déplacement global : étendre la zone piétonne sur le centre-ville et au-delà du port.

Requalifier la place de Verdun et les cœurs de quartiers.

15



Améliorer et créer des voies dédiées aux modes de déplacements actifs (personnes à mobilité réduite, piétons, cyclistes, rollers, skates...).

16

"Une ambition : redonner l'envie de ville."

Imposer :

- la mise en place d'un plan de prévention multi-sites des risques technologiques (transport des matières dangereuses, Zones SEVESO) de Port Neuf à Laleu-La Pallice
- le recul des cuves d'hydrocarbures, proches des habitations, et la réduction des risques à la charge de l'industriel
- l'interdiction d'implantation de nouvelles usines à risques classées SEVESO.

12

Redéfinir le système de transports collectifs urbains et péri-urbains (train, bus, covoiturage) pour répondre aux situations critiques des liaisons inter-quartiers et des déplacements domicile-travail, domicile-école.

Repenser la tarification des transports publics et envisager une évolution vers la gratuité.

14

Agir pour réduire les différentes pollutions dans et hors la ville (air, bruit, éclairage excessif, publicité, ondes électromagnétiques, Pertuis, nappes phréatiques...).

Services aux habitants

Diminuer les coûts de la ville



18

Procéder à un état des lieux complet de l'état des services publics sur la ville et l'agglomération pour optimiser l'utilisation de l'argent public et ne pas augmenter les impôts.

Assurer une sobriété fiscale malgré la baisse des dotations de l'état au niveau local.

"Une aspiration : une municipalité et des citoyens éco-responsables"

17

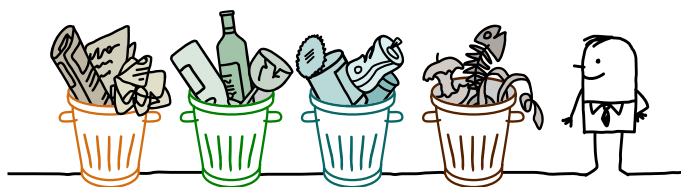
Maintenir et développer des régies publiques : eau, déchets, transports, pompes funèbres, chauffage urbain. Aller vers une fin des DSP (délégations de service public).

19

Soutenir les initiatives locales et les associations dans les actions qui renforcent le lien social.

Développer, avec nos partenaires institutionnels, la sécurité grâce à la présence et les actions sur le terrain, sans oublier l'accompagnement des victimes.

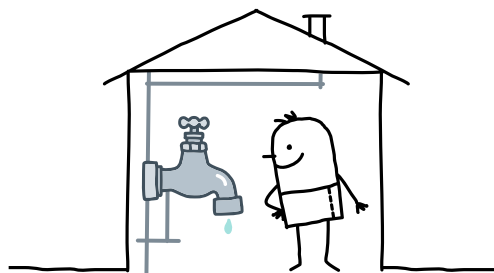
20



Instaurer une charte des déchets : associer les industriels, les commerçants, les habitants pour limiter les déchets à la source.

Appliquer une tarification progressive et incitative pour les déchets.

21



Garantir le droit d'accès à l'eau potable pour un usage domestique (compteur, raccordement, premiers m3 gratuits), et une tarification progressive et différenciée selon l'usage familial ou professionnel.

Éducation, Jeunesse, Culture, Sport et Éducation populaire

*Impulser le vivre-ensemble
par toutes et tous*



22

Mise en place d'un projet éducatif de territoire ambitieux.

Former un conseil municipal d'enfants.

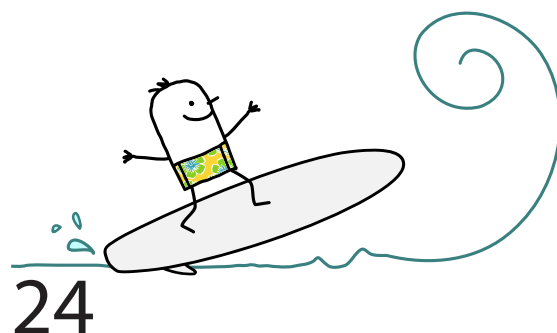
Instituer un comité de suivi sur la mise en place des rythmes scolaires.

23

Mettre en place des États généraux de la politique culturelle associant les acteurs culturels, socio-culturels et les habitants.

Soutenir techniquement et financièrement les porteurs de projets artistiques et d'éducation populaire et faire le lien entre les différents projets associatifs.

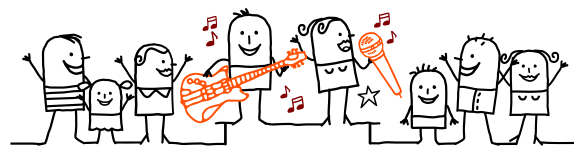
**"Un souhait :
redonner leur place
aux habitants,
les rendre acteurs
et moteurs des
propositions
sportives et
culturelles"**



24

Recréer un OMS (office municipal des sports) afin de coordonner la vie sportive hors de toute logique marchande.

25



Penser un lieu culturel pour tous (résidence d'artistes, ateliers), de création, d'expositions et de médiation.

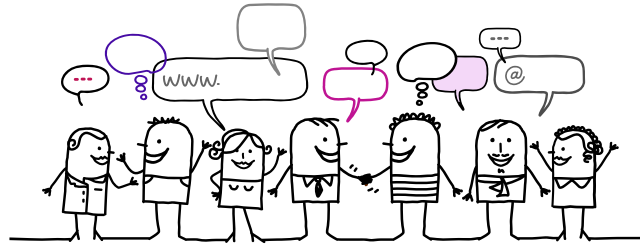
Développer et décentraliser l'offre publique et associative pour l'enseignement et pour une pratique artistique amateur accessible à tous.

Démocratie Locale

Décider ensemble dans la transparence

26

Assurer une représentation paritaire des citoyens avec les élus dans toutes les structures où la municipalité est gestionnaire, partout où cela sera possible.



27

Adopter le principe de commissions extra-municipales (élus-services-citoyens) pour le suivi des services à la population (risques, culture, eau, transports...).

28

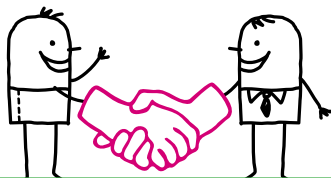
Recourir au référendum d'initiative locale et aux outils du web pour une « démocratie 2.0 ».

"Notre engagement : des élus disponibles, pas de cumul de mandats."

29

Établir des budgets pluriannuels pour les associations.
Expérimenter les budgets participatifs dans les quartiers.

30



La ville doit être exemplaire en tant qu'employeur, donneur d'ordre et acteur du développement durable :

- résorber la précarité professionnelle. Assurer la transparence dans la gestion des personnels
- renforcer le dialogue et le respect des personnels dans les rapports sociaux
- défendre les services publics (usagers et personnels) dans toutes les instances où la ville siège (exemple conseil de surveillance de l'hôpital...).



La Rochelle 2014, verte et ouverte

www.larochelle.ecologie2014.fr
facebook.com/eelvlarochellereunis
twitter.com/EELV_LRRaunis
eelv.lr17@gmail.com



Élections municipales - 23 et 30 mars 2014

LISTE DE CANDIDATS A L'ÉLECTION MUNICIPALE
Nom de la liste : LA ROCHELLE 2014 VERTE ET OUVERTE

Rang	Nom figurant sur le bulletin de vote (en lettres capitales)	Prénom	Sexe	Elections Communautaires
1	SOUBESTE	Jean-Marc	M	X
2	DESVEAUX	Brigitte	F	X
3	PERRIN	Eric	M	X
4	PICHOT	Marion	F	X
5	GOURON	Gérard	M	X
6	BARRAULT	Catherine	F	X
7	RICHER	Alain	M	X
8	MARTINEAU	Pascale	F	X
9	DURAND	Eric	M	X
10	BERAUD-LE FRANC	Louise	F	X
11	ROUSSEL	Eric	M	X
12	LAPLACE-CLAVERIE	Katia	F	X
13	BROUSSARD	Nicolas	M	X
14	RICHER	Marina	F	X
15	BLANCHEMANCHE	René	M	X
16	BATI	Marion	F	X
17	CHUILLET	Daniel	M	X
18	DIGOUT	Brigitte	F	X
19	BONKOWSKI	Emmanuel	M	X
20	KRAMPF	Cécile	F	X
21	JOSSELIN	Louis	M	X
22	DE SAINT ANGEL	Corinne	F	X
23	PARIS	Jean-Christophe	M	X
24	DAULY	Véronique	F	X
25	LAFFITTE	Christian	M	X
26	MOSSÉ	Elisabeth	F	X
27	RENE	Alix	M	X
28	BOULLERNE	Annie	F	X
29	GHIGLIA	Pierre	M	X
30	LORENZO-MASURIER	Séverina	F	X
31	VITEK	William	M	X
32	DUBOIS-POUILLAUTE	Laurence	F	X
33	LAGRAFEUILLE	Léo	M	X
34	POCHER-BLANCHET	Nicole	F	X
35	HULJACK	Guy	M	X
36	PAVIOT	Catherine	F	
37	ROCHELLE	Raphaël	M	X
38	MERIENNE	Murielle	F	
39	NICK	Olivier	M	
40	BOUREL	Sophie	F	
41	MERIENNE	Gildas	M	

42	HARDOUINEAU	Danièle	F	
43	LAURENT	Paul	M	X
44	SCOUARNEC	Cosette	F	
45	STEINKRIETZER	Dominique	M	
46	MACAIRE	Emmanuelle	F	
47	BROTHIER	Jean-Philippe	M	
48	BERNARD	Laurence	F	
49	BURTIN	Claude	M	