



LE BUS À 1€*

Samedi 20 septembre

« Journée du transport public »

A l'occasion des Journées du Patrimoine, profitez du bus à 1 € la journée, le samedi 20, (au lieu d'1,30 € le ticket sur le réseau Yélo).

Partez à la découverte du patrimoine de l'agglomération !

Et aussi :

Prenez le TER pour 10€ la journée sur l'ensemble de la Région Poitou-Charentes !

* Tarif valable sur les bus du réseau Yélo et les cars « Les Mouettes »

Programme complet des Journées du Patrimoine sur www.ville-larochelle.fr

Déplaçons nos habitudes, partageons l'espace public !



SEMAINE DE LA MOBILITÉ

**16
22**
septembre

Renseignements au
05 46 30 34 51
ou www.yelo-larochelle.fr



Communauté d'Agglomération de **La Rochelle**

Plus d'infos sur www.yelo-larochelle.fr



Communauté d'Agglomération de **La Rochelle**

Du 16 au 22 septembre,

à l'occasion de la Semaine de la mobilité,
la Communauté d'Agglomération et la Ville de La Rochelle
vous invitent à repenser vos déplacements quotidiens,
à découvrir la ville sous un autre jour et à partager l'espace public.

Marche à pied, vélo, bus, voiture électrique...
Un très large choix de modes de déplacement, pratiques, économiques,
respectueux de l'environnement et de votre santé s'offre à vous,
pour franchir le pas de la mobilité durable.

Profitez des animations proposées tout au long de la semaine
pour passer à l'action !

LE CHALLENGE ENTREPRISES

Du 16 au 22 septembre « Tous au travail à vélo ! »

Salariés, employeurs, vous travaillez à moins de 3 km
de votre domicile ?

Changez vos habitudes de déplacement et enfourchez
votre vélo du 16 au 22 septembre pour vous rendre au
travail !

**Faites gagner votre entreprise et gagnez deux places
de concert à La Sirène !**

Les Prix de la mobilité 2014 récompenseront les
entreprises, associations ou collectivités qui présenteront
la plus grande proportion de cyclistes ayant relevé le
challenge « Tous au travail à vélo ! ».

Parmi l'ensemble des participants, trois d'entre eux
désignés par tirage au sort auront la chance de recevoir
deux places pour assister au concert de Yodélice
à La Sirène le vendredi 17 octobre.

Inscription de votre entreprise avant
le **12 septembre 2014** auprès du service
Mobilité Transports de la CdA au

05 46 30 36 55

ou par mail à
challengentreprises@agglo-larochelle.fr

L'ÉVÈNEMENT : LE VILLAGE VÉLO



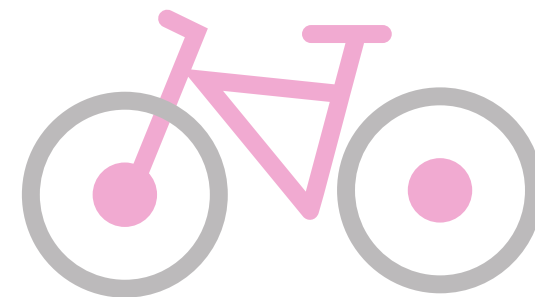
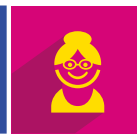
Samedi 20 septembre

« La Rochelle, maillot jaune des solutions vélos ! »

De 12h à 18h, le village vélo installé Square Valin
(Vieux-Port de La Rochelle) vous accueille en fanfare.

Au programme :

- Profitez du **circuit vélo de maniabilité** pour enfants et adultes
et testez vos connaissances du code de la route avec la Vélo école ;
- Bénéficiez d'un **contrôle technique** gratuit de votre vélo
(réglage des freins et des dérailleurs) avec la Régie de quartiers
Diagonales ;
- Faites réaliser gratuitement le **gravage de votre vélo** pour lutter
contre le vol par Vive le vélo ;
- Apprenez à vos enfants à **circuler à pied en ville sans danger**
avec la Prévention MAIF ;
- Venez assister à une **démonstration spectaculaire de BMX**
par This is LR ;
- Apportez votre vélo et **personnalisez-le** avec Graines d'Expression ;
- Découvrez des **vélos électriques** et des vélos pliants en partenariat
avec les commerçants ;
- Et redécouvrez la **panoplie Yélo**, souscrivez à un abonnement
au transport public, informez-vous sur le Pass'rochelais et sur le réseau
départemental « Les Mouettes »...



Semaine de la Mobilité 2014 : changer de comportements

L'agglomération et la ville de La Rochelle ont fortement axé cette année la Semaine de la Mobilité autour du partage de l'espace public et du changement de comportement avec une forte promotion de l'usage du vélo.

La Rochelle est ville pilote en matière de politique vélo. Sa renommée est portée par une politique forte de développement du vélo qui s'est traduite par une multitude d'actions depuis 1976. Aujourd'hui, l'agglomération compte près de 230 km de continuités cyclables et 1 800 arceaux (3 600 places) dans l'hypercentre de La Rochelle, ce qui en fait la deuxième ville de France en terme d'offre après Strasbourg. La marche et l'utilisation du vélo représentent 35% des déplacements, contre 30% en moyenne en France. Le vélo dans l'agglomération rochelaise pèse 8% des déplacements, contre 2 à 3% pour les agglomérations de taille moyenne en France. Pour la ville de La Rochelle, la part modale du vélo est encore plus élevée et atteint 12%.

Pour autant l'utilisation du vélo reste un enjeu majeur pour l'avenir. Car même si le taux d'usage du vélo est très supérieur aux taux nationaux, l'image de ville cycliste a besoin d'un nouveau souffle. Un certain nombre d'objectifs pour les années à venir ont été définis comme développer les pistes en site propres ou l'usage de vélos électriques, réduire le taux d'accidentologie que subissent les usagers des deux roues, ou encore ouvrir les services vélos aux autres communes voisines.

Challenge Entreprises *Tous au travail à vélo !*

Salariés et employeurs sont incités à se rendre au travail à vélo dans le cadre du Challenge entreprises *Tous au travail à vélo !* Il se déroulera cette année sur toute la semaine.

L'opération a pour objectif d'inciter les salariés à venir travailler à vélo, en particulier ceux résidant à quelques kilomètres de leur lieu de travail et de leur permettre de reconnaître la faisabilité du parcours. Une batterie d'outils de promotion sera fournie aux entreprises : des affiches et flyers pour communiquer, des plans des pistes cyclables.

Chaque participant recevra un cadeau pour équiper son vélo.

Différents prix récompenseront les entreprises, associations et collectivités ayant mobilisé la plus grande proportion de cyclistes dans les catégories moins de 10 salariés, de 11 à 50, de 51 à 200 et plus de 200. Un prix spécial sera attribué à la structure qui aura mobilisé le plus grand nombre absolu de cyclistes.

Un abonnement pour un vélo Yélo et son kit sécurité sera mis à la disposition de l'entreprise pendant un an. Les salariés bénéficieront d'un mois gratuit de conciergerie *Higgins*. Cette entreprise gère pour les salariés des entreprises les tâches du quotidien chronophages comme le retrait des colis, les petites courses, le pressing, etc. Par ailleurs, un tirage au sort parmi les participants sera effectué pour désigner trois gagnants à qui seront remis deux places pour le concert de Yodélice à La Sirène vendredi 17 octobre.

Village vélo Square Valin : samedi 20 septembre

Pour favoriser les mobilités douces en centre-ville, inciter les piétons à se réappropriier la rue et les habitants à se déplacer en vélo, plusieurs dispositifs sont mis en œuvre samedi 20 septembre 2014 dans le cadre d'un Village vélo installé Square Valin.

L'inauguration aura lieu à 12 heures en présence de Jean-François Fontaine, Maire de La Rochelle, Président de la Communauté d'Agglomération, en présence de Brigitte Desveaux, Vice-présidente de la Communauté d'Agglomération chargée de la Mobilité et des transports et Jean-Marc Soubeste, adjoint au Maire de La Rochelle chargé des Mobilités urbaines.

A cette occasion 60 vélos des services Yélo réformés et entièrement remis en état seront donnés au CLOUS, au Lycée Hôtelier et au Compagnons du devoir pour une mise à disposition auprès de leurs étudiants et apprentis.

Concours photo *A vélo dans l'agglomération*

Un grand concours photo *A vélo dans l'agglomération* sera lancé officiellement. Il se déroulera du 20 septembre au 28 novembre 2014. Ouvert aux photographes amateurs, il a pour objet de mettre en scène le vélo dans l'agglomération. Un jury composé de professionnels, de personnalités locales et d'élus désignera les meilleures photos selon l'originalité, la pertinence, la qualité artistique et le titre. Les photographies lauréates seront exposées au Cloître de Dames Blanches en décembre 2014.

Trois prix seront décernés. Un appareil photographique instantané Polaroid Z340 sera le premier prix, un bon d'achat de matériel photographique le deuxième et un tirage photographique en grand format le troisième. Un prix spécial du cycliste citoyen, un kit entretien-nettoyage vélo, récompensera la photo mettant en valeur un aménagement cyclable à améliorer ou un comportement exemplaire.

Pour participer, la photographie doit être envoyée en fichier numérique d'un poids maximum de 10 Mo à concoursphotos-velo@agglo-larochelle.fr avant le 28 novembre 2014. Elle doit être accompagnée du nom, adresse postale du photographe ou de son tuteur pour les mineurs, du titre de la photographie, de la date et du lieu de la prise de vue.

Village vélo : animations multiples

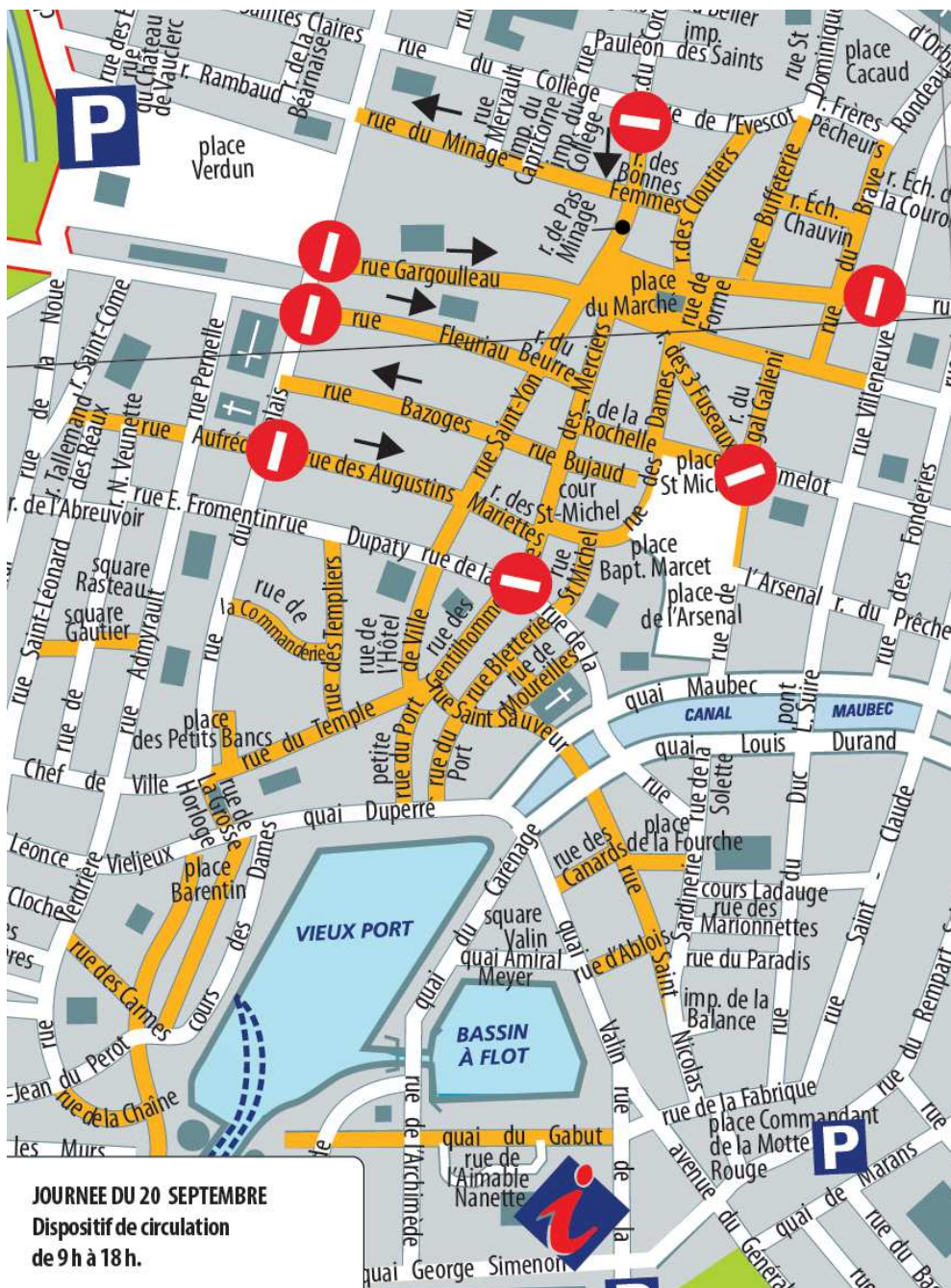
Diverses animations sur le vélo en partenariat avec les associations et les commerçants se dérouleront Square Valin samedi 20 septembre de midi à 18 heures. Des contrôles techniques gratuits des vélos avec réglage des freins et des dérailleurs seront effectués par la Régie de quartiers Diagonales. L'association Vive le Vélo proposera un gravage gratuit des vélos pour lutter contre le vol. Un atelier pour customiser son vélo et le personnaliser sera mené avec l'association Graine d'expression. Un circuit pédagogique conçu par la Vélo Ecole permettra d'initier les enfants à l'apprentissage de la conduite à vélo. Un atelier vélo de la Prévention Maïf proposera de tester les connaissances sur le code de la route. Plusieurs vendeurs et loueurs de vélos de l'agglomération présenteront des vélos électriques et des vélos pliants.

Stand Yélo de la Communauté d'Agglomération

Un stand d'information Yélo sera installé pour recevoir et renseigner les habitants sur le transport public avec la possibilité de souscrire un abonnement Yélo Bus et Vélo libre service. Une exposition sera installée pour promouvoir toute la panoplie Yélo de transport public.

Le 20 septembre : la ville apaisée

Les rues autour du marché seront fermées samedi 20 septembre de 9 heures à 18 heures et le Vieux-Port sera piéton de midi à 20 heures.



Opération sécurité : sensibilisation des lycéens

Une opération spéciale pour sensibiliser les lycéens sur l'importance d'avoir un vélo en bon état se déroulera toute la semaine en partenariat avec la Vélo Ecole dans les lycées Dautet, Vieljeux, Antoine-de-Saint-Exupéry, Valin, Fénelon, Doriole, Rompsay, au Lycée Hôtelier et au Lycée aquacole de La Rochelle. Un contrôle technique des vélos sera effectué gracieusement. Une fiche précisant l'état du vélo et un guide du cycliste seront remis aux lycéens.

Journées du patrimoine : profiter du bus à 1 €

Dans le cadre de la journée nationale des transports publics et des journées du patrimoine, l'agglomération propose une offre promotionnelle samedi 20 septembre sur tous les transports publics Yélo au tarif unique d'un euro la journée, pour le bus, le passeur, le bus de mer, les parcs-relais. Une offre à un euro est aussi mise en place sur le réseau Les Mouettes pour les lignes entrantes dans le périmètre l'agglomération rochelaise. Enfin le TER sera accessible au tarif unique de dix euros la journée dans toute la région Poitou-Charentes.

Livraisons électriques en centre-ville : démonstration du véhicule BIL

Pour lancer la semaine de la Mobilité sous le signe de l'innovation et dans le cadre de la volonté de construire une ville apaisée, La Rochelle accueillera la toute première démonstration de la Base Intelligente de Logistique (BIL) en conditions réelles d'utilisation **mardi 16 septembre à 8 heures au départ du Square Valin** en présence de Jean-François Fontaine, Maire de La Rochelle, Président de la Communauté d'Agglomération. La livraison sera effectuée par le transporteur Schenker.

Conçu par Libner SA, carrossier à Saint-Maixent, avec l'appui de la société rochelaise Design Way, le système BIL est un camion de livraison qui transporte des palettes et héberge un petit utilitaire électrique pour la livraison du « dernier kilomètre » dans les centres-villes. Le système a reçu le prix de l'Innovation Environnementale Equipement de Transport & Logistique au prestigieux Salon international du transport et de la logistique (SITL) le 2 avril 2014.

Grâce à ce système de plateforme logistique mobile, le transporteur peut s'approcher au plus près de la zone urbaine à livrer, sur un emplacement défini par la collectivité, et libérer le véhicule de livraison situé dans le camion. Le véhicule électrique urbain dispose d'une capacité de l'ordre d'une palette et peut être intégré dans un véhicule contenant 13 palettes.

Une démonstration aura lieu ensuite à Paris fin septembre. Le transport de marchandises est en effet source de bruit et de pollution et engorge la circulation. La logistique en ville est devenue un enjeu majeur, d'autant que la livraison du dernier kilomètre représente une part importante du coût du transport.

CytiMobil 2 à La Rochelle de novembre 2014 à mars 2015

En 2008, La Rochelle avait été choisie par le projet CityMobil pour une démonstration à petite échelle sur un circuit fermé. La réussite de ce premier essai de CityMobil l'a conduit à s'engager dans un essai de plus longue durée avec une expérimentation en grandeur réelle en juillet 2011 faisant fonctionner un véhicule entièrement automatique dans un environnement urbain ouvert.

Aujourd'hui, la Rochelle participe à nouveau à l'expérimentation européenne inédite avec CityMobil2. Elle mettra cette fois en test un véritable service de transport urbain de novembre 2014 à mars 2015. Le service composé de six véhicules électriques automatisés de onze places transportera les voyageurs sur un parcours qui sera précisé entre la Gare, l'Université et le Vieux-Port de La Rochelle.

Les véhicules ont été conçus et construits par le constructeur français Robosoft.

Une phase de repérage du circuit et de tests techniques démarrera lundi 22 septembre 2014 entre le Technoforum et l'aquarium avec d'abord un, puis trois véhicules à partir de mi octobre. Elle se prolongera jusqu'à l'ouverture au public début novembre. Un fil vert marqué au sol permettra ensuite d'identifier l'itinéraire du véhicule lorsqu'il sera ouvert au public.