

DOSSIER DE PRESSE

EXPOSITION

Les Quais du Littoral entre Rochefort et La Rochelle

Du 7 au 29 février 2012

Bibliothèque Universitaire de La Rochelle
Accès libre



Les paysages littoraux charentais s'exposent à la Bibliothèque Universitaire

L'exposition les Quais du Littoral entre Rochefort et La Rochelle fait une halte supplémentaire à la Bibliothèque Universitaire de La Rochelle au mois de février 2012

Après avoir été accueillie par les communes de Rochefort, Fouras, Ile d'Aix, Châtelailon-plage, Angoulins-sur-Mer, Aytré et La Rochelle, l'exposition les Quais du Littoral entre Rochefort et la Rochelle sera visible dans le hall de la Bibliothèque Universitaire de La Rochelle du 7 au 29 février 2012. Il s'agit de la vision d'artistes des paysages bordant la liaison ferroviaire La Rochelle-Rochefort.

Du noir au blanc en passant par le polaroid repeint sans oublier des photos couleurs, Daniel NOURAUD présente une trentaine de clichés des « paysages vus du train » qui séparent les cités de La Rochelle et de Rochefort. Mais pas seulement. Il s'est aussi attaché à prendre des clichés des « paysages du train » et « sur les paysages du train ».

En déambulant le long des bannières où sont imprimées en grand format ces différentes photos, vous pourrez également vous attarder dans « l'alcôve » de la Bibliothèque Universitaire. Vous y découvrirez une dizaine de petits sujets traités en style d'esquisse et se rapportant à « Ce que l'on peut voir quand on prend le temps de descendre du train ». Ces encres sur papier de Chine ont été réalisées pour l'occasion par Claude MARGAT.

Enfin, vous pourrez finir par une vidéo de cinq minutes réalisée par Bruce KREBS. Vidéaste et sculpteur Rochelais, à qui l'on doit notamment le globe de la Francophonie, il vous entraînera dans l'animation ludique d'un passager qui court après son train pour le rattraper de gare en gare entre Rochefort et La Rochelle. A l'image d'un écran de surveillance, vous retrouverez tous les arrêts de la ligne La Rochelle-Rochefort. Mais notre passager est tête-en-l'air et a oublié sa valise. Qu'à cela ne tienne ! Son bras télescopique lui permet de la rattraper.

L'exposition sera donc visible tout au long du mois de février à la Bibliothèque universitaire qui réalise une programmation culturelle chaque année.

L'inauguration se déroulera le jeudi 9 février 2012 à 17h30 et sera suivie d'une conférence de Claude Margat sur la peinture chinoise.

LE MOT DES PRESIDENTS ET DU VICE-PRESIDENT

Voir nos paysages littoraux si familiers transfigurés par Daniel Nouraud, Claude Margat et Bruce Krebs est un vrai bonheur ! Et quelle belle idée que celle du train, qui permet de lier nos deux territoires de La Rochelle et Rochefort.

C'est bien de liens dont il s'agit dans l'exposition « Les quais du littoral ». D'abord celui qui réunit trois artistes aux expressions intimement complémentaires : l'image, la peinture, l'écriture ; lien magique de la création artistique qui nous fait voyager entre réalité et imaginaire. C'est aussi le lien qui mêle l'espace et le temps, le temps subjectif d'un trajet en train à travers villes, villages, marais, cultures et océan ; cet espace qui de part et d'autre du rail compose notre paysage et associe la plaine d'où se lève le soleil et l'océan où il se couche. Ce territoire lie les personnes au quotidien, passant d'une agglomération à l'autre, d'une gare à une autre, pour leur travail, pour le plaisir ou même, pourquoi pas, tout simplement par amour du voyage ?

Merci à ceux qui ont su nous attendrir, nous redécrire ces paysages que nous connaissons si bien ; allons nous aventurer sur « Les quais du littoral » et retrouver sensations, émotions et lumières qui nous y attachent si profondément.

Maxime BONO
Député-Maire de La Rochelle
Président du Bipôle La Rochelle-Rochefort

Si les quais sont habituellement liés aux grands départs, aux ailleurs lointains ; s'ils touchent le plus souvent aux expéditions, les nôtres ont cela de particulier qu'ils font partie de notre quotidien.

Cette liaison ferroviaire cadencée qui relie nos deux villes, nos deux agglomérations, est d'abord un moyen de transport mais c'est aussi un véritable lien social et humain.

Je suis personnellement ravi que des artistes de la dimension de Claude Margat, Bruce Krebs et Daniel Nouraud aient posé leurs regards sur cet outil de notre quotidien et nous en dévoilent des effets que nous ne sommes pas toujours en mesure de voir.

Grâce à la vitesse, les paysages qui défilent s'uniformisent pour fondre nos agglomérations dans un même et unique territoire : celui où deux pôles se complètent pour ne former qu'un seul bassin de vie.

Comme beaucoup d'entre nous, je vous invite à vous promener le long des Quais du Littoral, traits d'union entre les deux tours et le pont transbordeur.

Bernard GRASSET
Maire de Rochefort
Vice-président du Bipôle La Rochelle-Rochefort

Membre du Bipôle La Rochelle-Rochefort, l'Université de La Rochelle se devait d'accueillir la belle exposition « Les Quais du littoral entre Rochefort et La Rochelle ».

Dans une université qui fait du littoral et de tout son environnement l'un de ses thèmes privilégiés d'étude et de recherche, les regards d'artistes que l'exposition nous donne à voir font de tous ces paysages à la fois si proches et si dépaysants, des lieux toujours renouvelés, toujours à redécouvrir, alors que nous croyions bien les connaître.

Devant cette invitation au voyage que nous adressent Daniel Nouraud, Claude Margat et Bruce Krebs, pour laquelle je les remercie sincèrement, je formule le vœu que, sur ce quai du Savoir qu'est la Bibliothèque Universitaire, les étudiants soient nombreux à monter dans le train de l'Art et de la Culture !

Gérard BLANCHARD
Président de l'Université de La Rochelle

Une synthèse de lumière et d'espace

A Paris-Montparnasse, vous êtes montés dans le premier TGV qui partait vers La Rochelle, vous avez décidé de tourner momentanément le dos à l'agitation, à l'agacement, au stress et aux obligations. Vous avez bien fait. Le train file maintenant à grande vitesse vers les immenses paysages d'eau, d'espace et de lumière du golfe de Saintonge, vers l'espace où le temps s'arrête.

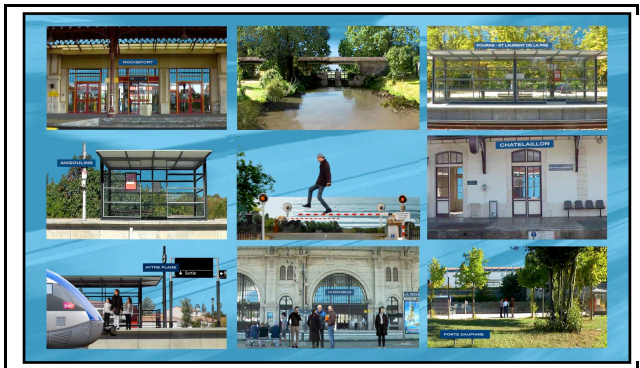
Dans un moment, vous pourrez si vous le souhaitez, rejoindre l'île de Ré et profiter sans plus attendre des largesses de l'Océan, mais dans ce cas, vous n'aurez franchi qu'une des portes jumelles donnant accès aux mystères du golfe de Saintonge avec ses îles, ses villes côtières et ses marais sauvages. Si en effet, La Rochelle fut et reste la première ville-porte du grand miroir océanique, Rochefort, l'insolite au pied de roc environné d'oubli en est la sœur car c'est bien sur l'immense étendue des marais littoraux que s'accomplit la synthèse de lumière et d'espace qui fait la singularité des paysages d'ici... Pour en savoir plus long sur les charmes secrets de ce pays et sur les vertus de sa parentèle, rien alors ne sera plus indiqué pour vous que d'emprunter une fois ou deux le TER qui fait la navette entre les deux villes. Sur une distance d'une trentaine de kilomètres, vous pourrez en effet vous faire une idée très exacte du « pays aux dix mille horizons » qui s'étend au-delà.

Le fameux tronçon de rail traverse en effet les différents types de paysages qui se succèdent sur toute la longueur du littoral jusqu'à l'embouchure de la Seudre. Vous pourrez en outre vous arrêter dans chaque ville que traverse le train et découvrir par d'autres voies, celles que l'on aperçoit du convoi, Châtelailon, Yves, la presqu'île de Fouras et au delà les îles d'Aix et d'Oléron, le Fort Boyard et Ré la Blanche. Empruntez une autre fois ce train à l'heure du crépuscule, postez vous près d'une fenêtre et regardez ! Vous découvrirez comment s'éteint ici l'image de l'espace. Non, nulle part ailleurs vous ne la verrez s'éloigner plus lentement, plus délicatement, plus sereinement.

Claude MARGAT

Les objectifs

Le titre de l'exposition « Les quais du littoral » correspond au thème « Vu du train ». Préalablement proposé par le comité de pilotage du Bipôle La Rochelle-Rochefort, qui a souhaité interroger trois artistes – le photographe Daniel Nouraud, le peintre écrivain Claude Margat, le vidéaste Bruce Krebs - sur le rapport entre espace immobile (paysage) et mouvement séquentiel (train), qui sont au fond deux aspects de notre réalité quotidienne avec ses périodes d'activité intense, inféodées à la vitesse, mais entrecoupées heureusement de périodes de repos. A partir de là, il ne restait plus qu'à donner corps au projet.



Vidéo de Bruce KREBS

L'approche scénographique

L'exposition est conçue en trois parties complémentaires.

- les photographies de Daniel NOURAUD.
- les peintures de Claude MARGAT
- la vidéo de Bruce KREBS.



Peintures de Claude MARGAT

Conférence sur la peinture chinoise par Claude MARGAT en collaboration avec l'Institut Confucius

Le 9 février 2012 à 18h30, dans le cadre de l'exposition itinérante organisée par le Bipôle La Rochelle/Rochefort et sur l'invitation de l'institut Confucius, l'écrivain-peintre Claude Margat donnera une conférence sur le thème « Cosmologie et tendances de la peinture chinoise des Song du Nord aux Ming ». Des grilles de lecture seront proposées à travers l'analyse d'œuvres magistrales réalisées dans les différents styles d'expression répertoriés en Chine. Dépaysement assuré.

L'Institut Confucius de La Rochelle

L'Institut Confucius de l'Université de La Rochelle est le fruit de la coopération entre l'Université des Langues et Cultures de Beijing, l'Université de La Rochelle et la Communauté d'agglomération de la Rochelle depuis 2007. L'Institut a pour but la diffusion et la promotion de la langue et de la culture chinoise

Ses activités sont multiples :

- ✧ Cours de chinois
- ✧ Cours de calligraphie
- ✧ Coopération avec des établissements scolaires
- ✧ Préparation au test de la langue chinoise, le HSK
- ✧ Organisation de spectacles chinois
- ✧ Organisation d'expositions
- ✧ Cycles de conférences
- ✧ séjours linguistiques et culturels

Le Bipôle La Rochelle-Rochefort

Né en 1996 sous l'impulsion de Michel Crépeau et Jean Louis Frot, le bipôle la Rochelle-Rochefort est le lieu d'échange entre les deux territoires que sont le pays Rochefortais et le Pays Rochelais.

Outre le domaine des transports (aide à la mise en place de la desserte ferroviaire La Rochelle-Rochefort), de l'économie, de l'urbanisme, le bipôle La Rochelle Rochefort a toujours aidé à l'impulsion de projets culturels entre ces deux territoires.

Des expositions sont nées de ces échanges :

- « Le voyage exotique » : échange des collections du Muséum d'histoire naturelle de La Rochelle et du Musée d'art et d'histoire de Rochefort
- « Océanie : les objets murmurent » : exposition itinérante sur les explorateurs rochelais et rochefortais sur les grandes villes du Poitou-Charentes
- Exposition d'une artiste contemporaine Jeannette LEROY à Rochefort et à La Rochelle
- Manifestation les Artistes voyageurs
- Exposition du peintre Jacques ASTOULE à La Rochelle et à Rochefort

Les élus du Bipôle ont souhaité qu'une exposition traitant des paysages naturels soit réalisée.

En prenant comme fil conducteur le TER La Rochelle-Rochefort, véritable colonne vertébrale de ce bassin de vie, trois artistes contemporains ont interprété, par leur sensibilité, leur approche artistique, ces paysages de marais, d'océan et d'urbanisation que traverse la voie ferrée.

Présentation des artistes

Daniel NOURAUD



Né le 8 mars 1950

1978 : Rencontre avec le photographe Claude Raimond-Dityvon

De 1979 à 1982, co-proprétaire et co-directeur de Viva, agence de presse et de photographes à Paris

structure atypique et laboratoire d'idées des années 1970 à 1982.

Actuellement photographe indépendant, Daniel Nouraud cultive et interroge l'image dans un territoire où se questionnent mutuellement peinture, cinéma et photographie. Expositions, commandes publiques et privées, éditions et publications ponctuent un parcours artistique lié au voyage, ou plutôt à l'exploration inlassable des espaces naturels, humains et plastiques.

Daniel Nouraud poursuit la déambulation entamée dans « Terraquae » mais en diversifiant ses angles d'attaque. Il y a les photographies des paysages faits pour l'immersion, et les images de passage ou tout simplement pour se glisser d'une réalité dans une autre, images qui montrent comment la vitesse efface les signes et les repères. Afin que l'on ne confonde pas le charme et l'image, Nouraud n'a pu résister au plaisir de repeindre quelques unes des siennes. Ces oeuvres qui rétablissent le lien entre les arts de l'image et le travail de la main conduisent directement au troisième invité, Claude Margat artiste qui écrit, déambule et peint les étendues sauvages où l'esprit peut s'ébattre à son aise.

Biographie

Commandes

1982 : Prix de la Fondation Nationale de la Photographie pour le Tour de France.

1988 : **Cannes 88.**

Commande des Cahiers du Cinéma, portraits pour le numéro spécial «Acteurs».

Reportage sur le Festival de Cannes 1988, numéro spécial

1991 : **Ombres blanches**

livre, éditions Syros Alternative.

1995 : **Récits d'expédition.**

Astrolabe,

La Rochelle, et Ministère de la Recherche et de l'Enseignement Supérieur,

2008 : **Terraquae**

Exposition : Jardin des Retours : Journées du Patrimoine.

Citerne de l'Amiral. Potager du Roy.

Forme de radoub Napoléon III. Labyrinthe.

Ville de Rochefort, service du patrimoine et région Poitou-Charentes

Recherches et réalisations

2006, 2007, 2008 : **New-York**, Noir et Blanc et Polaroid, Manhattan.

Expositions

1979 : Galerie PhotOeil, Paris.

1981 : **Viva** :Tunis.Arles.

1983 :

Les Attitudes dans la lecture

Grand Palais, Paris,

Autour du tour sur le Tour de France,

accompagnée de photographies de Robert Capa .

Poèmes originaux de Antoine Blondin. Paris, Forum des Halles, Mulhouse, Lille, Grenoble et Bruxelles.

1984 :

Autour du Tour Musée d'Art Moderne de Mexico

Coulisses de l'espoir Carré Amelot, La Rochelle.

Coulisses de l'Espoir à Avignon, **Le Vivant et l'artificiel**

1988 : Autoscope Galerie Sillages, Paris, textes de Alain Bergala. Mois de la Photo : Espace AGF Paris.

1990 : **Est et Ouest, Berlin au pied du mur** La Rochelle, Chapelle des Dames Blanches.

1993 :

Album du continent, Galerie Le Lieu ; Lorient, avec trente peintures et collages, Médiathèque de Lorient.

Album du continent, Parlement Européen, Strasbourg .

L'Athlète dans les étoiles, Grande Halle de La Villette.

1999-2000 : **Le Phare du Bout du Monde** ,

Etonnants Voyageurs, St Malo.

2007 :

Viva, une agence photographique, rétrospective Jeu de Paume, Site Sully.

Hiatus Chilien Galerie du Carré Amelot, la Rochelle. meuble « Trouduscope », création Philippe Lavigne.

Album du Continent, Gallery of Graphic Arts, New York .

2008 : **Terraquae** : Ville de Rochefort.

2009 : **Terraquae**, Musée Hèbre de Saint Clément, Rochefort.

Conférence « Variations Paysagères : mes paysages, 1978-2008 ».

Porte-folios

Photoreporter (dec 1979, janv 1981, mai 1981, avril 1981, juillet 1982).

Zoom, juillet 82 (Regard au Tour).

Le Monde, juillet 84 (Coulisses de l'Espoir).

Cahiers du Cinéma, mai / juin 88 (Portraits, Cannes).

Le Monde 2, février 2005 (Le Phare du Bout du Monde).

Livres

Ombres blanches, éditions Syros, 1991, auteurs de la Série Noire.

Récits d'expédition, scénario et réalisations : Jean-Do Riondet, édition Astrolabe, 1996.

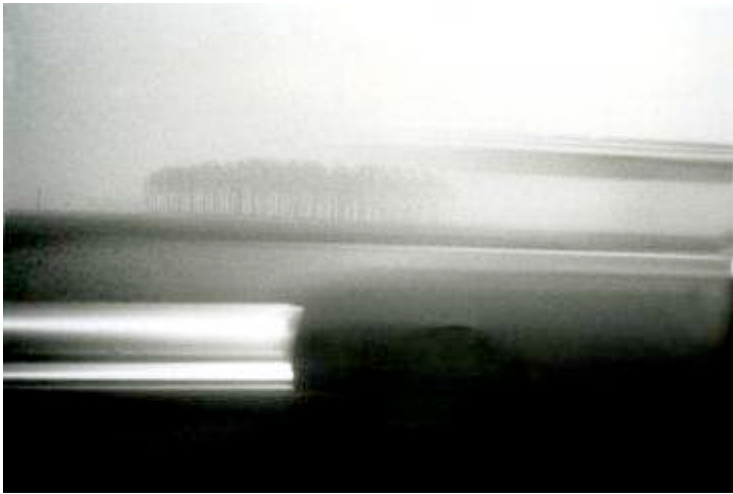
Le Phare du bout du monde, éditions Glenat, mai 1999, texte André Bronner, préface de Francisco Coloane.

Prix du Livre de la Mer, 1999.

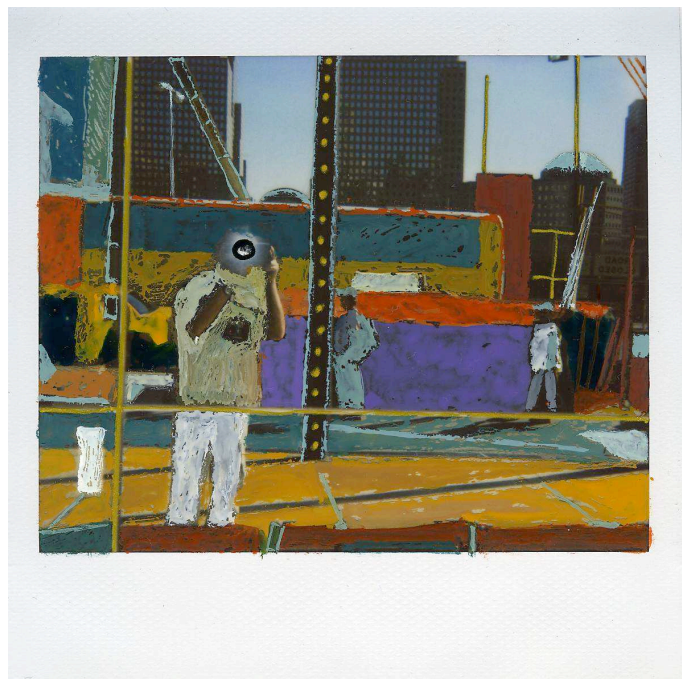
Viva, éditions Marval, mars 2007.

Terraquae, 2010.

Œuvres de Daniel Nouraud



Terraquae



New York

Claude MARGAT



Claude Margat vit à Rochefort sur mer, dans un méandre de la Charente, à quelques kilomètres de l'océan et du marais. C'est un familier des étendues sauvages. Ses livres et ses peintures constituent selon lui le prolongement de ses déambulations. Plusieurs fois missionné en Chine, proche de l'académicien François Cheng et de la sinologue Yolaine Escande, un pied dans la culture occidentale, un autre dans la culture chinoise dont il est devenu un spécialiste réputé, telle peut être définie la posture de Claude Margat, écrivain marcheur et peintre en mouvement des vastes espaces qui font le charme et la beauté du Pays rochefortais. Il prépare actuellement un volumineux essai comparatif sur le thème de "art et ascèse" qui comme ses précédents livres comportera de nombreuses reproductions de peintures chinoises et occidentales abondamment commentées.

L'exposition « les quais du littoral entre Rochefort et La Rochelle » selon Claude Margat :

« Un bon projet s'établit à partir d'une idée intelligente, appropriée au sujet que l'on souhaite traiter. Le projet des "Quais du littoral" a été bien pensé en amont parce qu'il permettait à des artistes s'exprimant dans des domaines très différents, de trouver une ligne d'expression commune sans pour autant se censurer. J'aime travailler dans ces conditions. Là, ce n'est pas une expo de plus parmi d'autres expos de mauvaise qualité...Non, la proposition est complète. A Melun; j'ai vécu une expérience analogue. Les régions qui mettent les artistes au travail, font comme elles le sentent et c'est compréhensible, mais quand l'intelligence et l'efficacité vont de pair, c'est comme on dit "porteur". J'ai pris beaucoup de plaisir à travailler autour de ce projet et il me semble que mes collègues aussi. »

Les textes de Claude MARGAT nous présentent le rapport entre l'espace et le temps pour mettre en relief la mémoire de la mer sur le marais. Il veut aussi nous montrer ce que ce pays révèle de richesses.

Ses peintures montreront ce qui est visible mais aussi ce qui ne se voit pas. Elles refléteront une dimension réelle et une dimension imaginaire.

Biographie

Poésie

Ce que la langue continue

éd. J.M Laffont

Carte d'identité (avec le peintre Colette Deblé) éd. Unes

Je contemplant (avec le peintre François Deck) éd. Unes

Vers le ciel (avec le peintre François Deck) éd. Unes (trad.éd Pensum Press Toronto)

Regard dedans (avec le peintre Olivier Debré) éd Unes

Libre ! éd. L'Attentive

Sans mot (avec l'écrivain Elisabeth Clément) éd. L'Attentive

Vision dans le silence (avec le peintre Jacky Ferrand) éd. Unes (Trad. éd poche Pensum Press Toronto)

Treize en éclats (collectif) éd. Résonnances

La Voie

Le Cadran ligné éd.

Matin de Silence

Editions de l'Escampette

Romans Proses Essais

Tous les jours

éd. Flammarion

Ménagerie

éd. Flammarion

Le Monte-Charge préface Bernard Noël éd. JM

Belfond

Une édition en Anglais éd. Pensum Press Toronto, deux éditions poche en Russe éd Actual Moscou

Rêves de plume

éd. L'attentive

Aux frontières de l'Insaisissable(avec J.L Parant) éd. Spectres Familiers

Exorcismes

éd. Hesse

Pékin

éd. Cosmopolis(Librairie Française de Venise)

Christian Dotremont(avec Joseph Noiret)

éd. Ubacs

En toutes lettres (Correspondance)

éd. Unes

Poussière du Guangxi

éd. La Différence

L'Horizon des cent pas (Illustrations, Call. François Cheng)

éd. La Différence

Daoren (illustrations et commentaires sur le Dao et la peinture chinoise)

éd. La Différence

Questions de mots (Entretiens avec Bernard Noël) éd. Du Monde Libertaire

Divin capital éditions Libertaires

éd. La Chouette Diurne

Chère Chair Nouvelles (avec le peintre Jean-Michel Barreaud)

éd. Emérance

La Nef des Fous (avec le peintre Philippe Guesdon) éd. Réminiscences

Cahiers de poésie de l'Adour(avec le peintre Colette Deblé- Texte en Chinois)

Appel du Vide (avec le peintre Philippe Amrouche) éd. Emérance

Le Passant extatique(peintures de Jacqueline Merville)

éd. Le Vent Refuse

Epitaphe à Jean-Michel Loustaunou(peintures Jacqueline Merville)

éd. Le Vent Refuse

Courbé mais droit(texte J. Merville encre C. Margat)

éd. Le Vent Refuse

Tracé sur l'éclair (texte J. Merville, Call. En Chinois C. Margat)

éd. Le Vent Refuse

L'envol, c'est un pays (Claude Margat, Sylvie FABRE G) éditions les cahiers du Museur

Principales expositions depuis 1990

(Initié en Chine par les calligraphes. Qin Zhu Yi et Li Shou Ping. C. Margat peint uniquement des paysages à l'encre de Chine et call. sur Xuan)

*Librairie du Monde Libertaire Paris

*Galerie communic'art Paris

*Galerie La Hune Brenner Paris

*Centre américain d'Architecture et d'urbanisme Saintes

*Médiathèque de la Corderie Royale Rochefort

*Médiathèque de Villeurbanne Lyon

*Musée du papier Angoulême

*Galerie Remarque Trans-en Provence

*Médiathèque F. Mitterrand Poitiers

*Rencontres Art contemporain Perros-Guirec

*Galerie Anne et J.L Breux Houston USA

*Société de Call. De Yangshuo (prov. Guilin Guangxi)

*Médiathèque Michel Crépeau La Rochelle

*Médiathèque François Mitterrand Saintes

*Médiathèque de la Trinité Nice

*Galerie Saint-Paul Angoulême

*Carré de Nîmes

*Palais des Congrès Royan (grands formats)

*Galerie la Hune Brenner Paris (histoire de Can Jie, encre)

A paraître

Lectures transversale I éditions de la Différence

Livres d'Artiste

Pour ne plus en finir avec vous(avec le peintre Colette Deblé)

Quelques œuvres de Claude MARGAT



BRUCE KREBS

Bruce Krebs est sculpteur et cinéaste. Il aborde la sculpture comme un cinéaste et fait des films comme s'il les modelait.

Vidéaste du groupe, il s'est attardé aux quais des gares que le convoi traverse, ceux où l'on attend, ceux où l'on espère, ceux où l'on s'échappe. Il montre ce qui se combine entre le rail et la rue, la mécanique des gestes et leur aspect, amusant, étrange et ludique.



Son film "les quais du littoral" est partitionné en neuf écrans à la manière d'un écran de surveillance. Un train quitte Rochefort pour rejoindre La Rochelle en passant par toutes les gares, donc tous les écrans, Fouras, St Laurent de la Pré, Chatelaillon, Angoulins, Aytré, La Rochelle...

Mais la comparaison s'arrête là, car un voyageur, tête en l'air et râleur de surcroît, a raté son train !

En sautant d'une case à l'autre, il va donc tenter de rattraper son TER. Il y parvient mais, malheur, une fois arrivé à La Rochelle, il découvre qu'il a oublié sa valise sur le quai de Rochefort... Qu'à cela ne tienne ! Avec son bras devenu télescopique, il la récupèrera sans problème. Rochefort-La Rochelle, "à portée de main..."

C'est à la fois un film documentaire, une fiction et une bande dessinée où se mêlent toutes sortes d'effets assistés d'animations 2D et 3D...

Un film à voir et à revoir pour tout voir...

Biographie

Filmographie

Cromignonne : la couverture

(5'00") Coréalisation avec Pierre Grolleron. Coproduction avec

Logo Théâtre d'Angoulême.

Premier pilote de série télévisée de marionnettes manipulées.

Cromignonne : La Radio

(5'00") Coréalisation avec Pierre Grolleron. Coproduction avec

Logo Théâtre d'Angoulême.

Second pilote de série télévisée de marionnettes manipulées.

Le Triangle des Bermudes

(3'47") Coréalisation avec Eric Krebs. (film de synthèse 3D).

Diffusion TV: Canal+, FR 3 national, Radio Canada, TV cité (canal+ Belgique), Canal+ Pologne, Mini Movie Channel (Fed Russie).

en première partie de la vidéo « Voyage extraordinaire » de Karel Zeman.

Conversation sous les saules

(10'40") Coproduction avec Mémoire d'Images (éditeur Videodisc Niortais).

Diffusion vidéo : 1000 vidéodisques.

Deux alpinistes

(6'50") Coréalisation avec Pierre Grolleron.

Diffusion cinéma: Réseau de distribution "RADI".

Diffusion TV: Arte, Television Suisse Romande, Canal+ Espagne, YLE TV2 (Finlande), Bip TV Chanel (Israël), Youth Chanel (Israël), France 2.

Programme spécial : « Programme du Cinéma Français d'Animation 2002 », du Ministère des Affaires Etrangères.

Couleur Tuba

(2'40") Diffusion TV: M6, TV Rhone-Alpes.

Un nouveau départ

Conte qui tourne autour de la pollution

(3'00") Coproduction avec Terminus.

Diffusion TV: YLE TV2 (Finlande), Bip TV Chanel (Israël). China central télévision (Chine), Mini Movie Channel (Fed Russie)

Le plaisir du dessin

Enchaînement d'animation autour du nu (5'00")

Déjeuner sur l'herbe

Film abstrait; Une jeune femme n'arrive pas à se faire une place au soleil

(3'01")

Zèbres

Film musical autour d'un troupeau de zèbres

(3'00") Programme spécial cinéma:

Programme « Programme du Cinéma Français

d'Animation 2002 », Ministère des Affaires Etrangères.

Tremplaine

(3'00")

Diffusion TV : Mini Movie Channel (Fed Russie) TV Rennes.

Coeur en panne

Conte tchernobilesque

(5'00") Coréalisation avec Pierre Grolleron et Pierre Veck.

2002 Nature

Film rendant hommage à Arthur C. Clarke et Stanley

Kubrick

(6'37")

Le tailleur

(1'52")

L'Océanide Numérique

(2'03")

L'enfant Roi

Les enfants peuvent-ils résister à la machine commerciale

(5'32")

Sculptures

"De génération en génération"

Depuis le 23 juin 1999, sur les remparts de La Rochelle

Le globe de la Francophonie

Depuis le 11 juillet 2000, place saint Jean d'Acre devant les tours de La Rochelle,

Exposition In Situ

2005-2006

Musée des Beaux Arts La Rochelle

Exposition des sculptures de Bruce Krebs en compagnie de plusieurs amis

Février 2011

Palais des Congrès Odyssea Saint Jean de Monts

Exposition de Bronze

Juin - juillet 2011

La Vinaigrierie du Pellerin près de Nantes

Quelques oeuvres de Bruce KREBS

Vidéos



Un nouveau départ

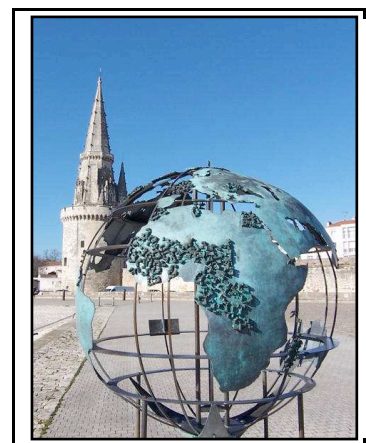


Déjeuner sur l'herbe



Deux alpinistes

Sculptures



Globe de la Francophonie

FICHE D'IDENTITE DE L'EXPOSITION

Nom de l'exposition

Les quais du littoral entre Rochefort et La Rochelle

Dates, lieux et heures d'ouvertures

du 7 au 29 février 2012
2 Parvis Fernand Braudel

Bibliothèque Universitaire de La Rochelle

Ouvert du

- ⤴ Lundi au vendredi de 8h30 à 20h00
- ⤴ Le samedi de 9h00 à 13h00

Renseignements, contacts

- Béatrice DROUSSE – Bibliothèque Universitaire – 05 46 45 68 97 - contact-bu@univ-lr.fr
- Isabelle MARLIER – Bipôle La Rochelle-Rochefort – 05 46 87 75 44 – isabelle.marlier@gmail.com
- Institut Confucius – 05 46 45 68 73 - institut.confucius@univ-lr.fr

Exposition itinérante financée par la Région Poitou-Charentes et la DRAC Poitou-Charentes.

